

主力持仓:EMA(100*(CLOSE-LLV(LOW,34))/(HHV(HIGH,34)-LLV(LOW,34)),3),colorff00ff,linethick2;

指数趋势:EMA(100*(INDEXC-LLV(INDEXL,34))/(HHV(INDEXH,34)-LLV(INDEXL,34)),3,COLORFFAA66,LINETHICK3;

主力持仓:EMA(100*(CLOSE-LLV(LOW,34))/(HHV(HIGH,34)-LLV(LOW,34)),3),COLORFF00FF,LINETHICK1;

累积流入:SUM(CN07,9)/10000,coloryellow,LINETHICK0;

累积流出:SUM(CN06,9)/10000,colorblue,LINETHICK0;

净流入:(累积流入-累积流出),COLORffffff,LINETHICK0;

净流入角度:ATAN((净流入/REF(净流入,1)-1)*100)*57.3,LINETHICK0;

买线:=EMA(C,4);

卖线:=EMA(SLOPE(C,20)*10+C,35);

主力成本:EMA(X,13),COLORFF00FF,LINETHICK0;

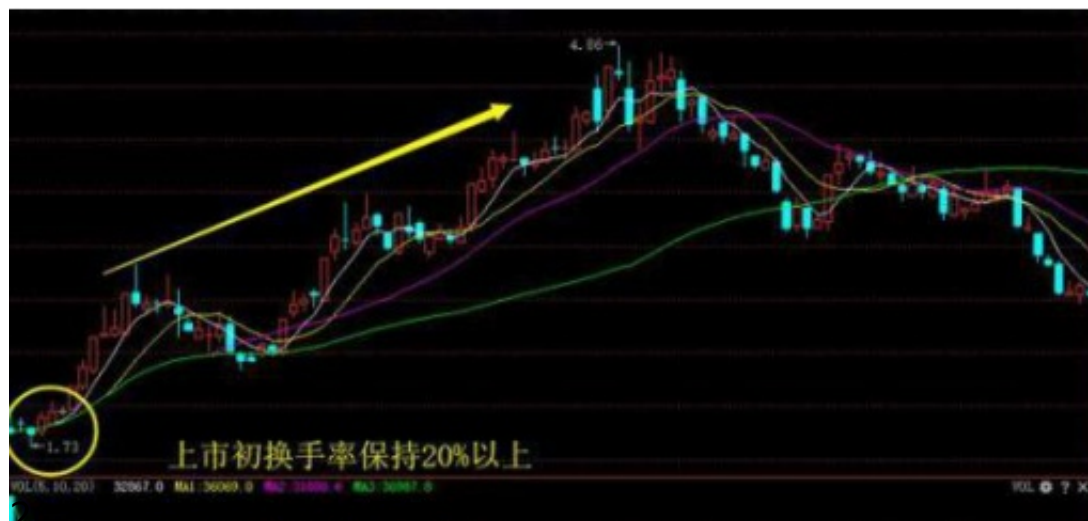
今日买点:EMA(ZZ,3),COLORYELLOW,LINETHICK0;

明日买点:YCHJX,LINETHICK0;

昨测今日买点:REF(YCHJX,1),LINETHICK0;

DRAWTEXT(CROSS(MA15,FF),(HIGH * 1.02),'←拐点卖'),COLOR00FF00;

DRAWTEXT(CROSS(FF,MA15),(LOW * 0.99),'←拐点买'),COLOR00FFFF;



如图所示,在被庄家拉升的过程中,股价也曾经历过打压的过程。对于庄家深度介入其中的股票来说,在庄家打压洗盘时,一定是散户在大量的出货。既然庄家不参与出货,那么换手率一定不会很高。与拉升阶段庄家不断拉抬股价不同的是,打压股价的换手率是萎缩的。图中在卧龙电气这只股票的两个洗盘位置中,其换手率都呈现出了萎缩的状态。这正好说明了庄家在打压股价时惜售股票,印证了庄家在该股中的存在



对于个股主要是通过分析市场买卖的庄家/主力成本与当前市场情绪及未来后势走向,则还需要借助其他指标和基本面因素来综合评判。如同我们在用温度计测量体温发现度数偏高,若简单地作出感冒的判断,显然是不正确的。医生往往还会通过其他检查来找出体温偏高的原因。投资者应该认识到:正确地学习使用分析工具,同时要理性分辨那些依据单一数据或指标便给出买卖建议的所谓"点石成金"术。

4、建仓阶段放大的换手率

如图所示，在以涨停的方式上涨之前，曾经有近七个月的温和上涨阶段。就在这几个月缓慢的拉升当中，庄家顺利地完成了建仓的过程。那么怎样才能提前知晓庄家的作为呢？图中的换手率藏着庄家的真正动向！股价上涨的初期，在图中A位置处，换手率经常出现高达20%的情况。图中显示股价有三次明显的拉升情况，在拉升过程中，换手率也随之达到了非常高的程度。